

20^e
CONGRÈS
NATIONAL

CNGE COLLÈGE ACADÉMIQUE

Exercer et enseigner la médecine générale



16 - 18 JUIN Bordeaux
2021 PARC
DES EXPOSITIONS



Enseignements et perspectives suite à la crise COVID pour le développement de la recherche ambulatoire

Session plénière « Les avancées scientifiques de la COVID-19 »
Jeudi 17 juin

Y.Yazdanpanah

Directeur de l'ANRS Maladies Infectieuses Emergente



Inserm

La science pour la santé
From science to health

CRÉATION D'UNE AGENCE AUTONOME DE L'INSERM SUR LE VIH-SIDA, LES INFECTIONS SEXUELLEMENT TRANSMISSIBLES, LES HÉPATITES VIRALES, LA TUBERCULOSE LES MALADIES INFECTIEUSES EMERGENTES ET RÉ-ÉMERGENTES



En réponse à l'exigence d'une meilleure coordination de la recherche dans le champ de l'infectieux et des émergences, l'ANRS et REACTing ont la capacité d'intégrer leurs structures et leurs organisations de façon efficace et de se positionner de façon reconnue



Objet de la nouvelle agence: l'animation, la coordination, l'évaluation et le financement de la recherche

Périmètre : les maladies infectieuses et les émergences, dans le champ du VIH/Sida, des infections sexuellement transmissibles, des hépatites virales et des infections émergentes et ré-émergentes.

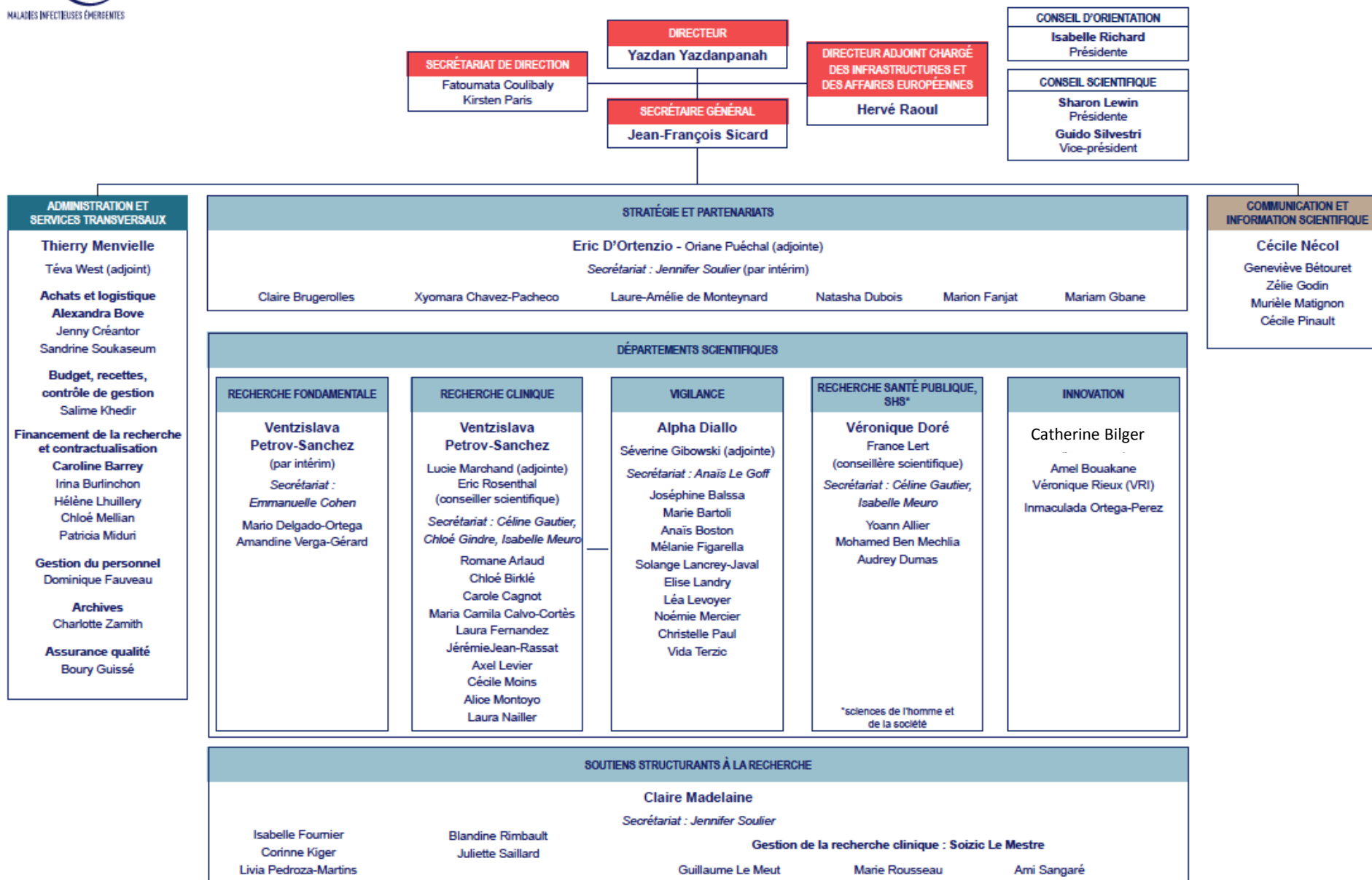
- Impulser des projets structurants
- Ecouter les chercheurs de terrain (mais ne pas dupliquer)

-
- **Définition précise du périmètre de la nouvelle Agence au moment de sa création :**
VIH et IST, hépatites, Tuberculose, infections émergentes

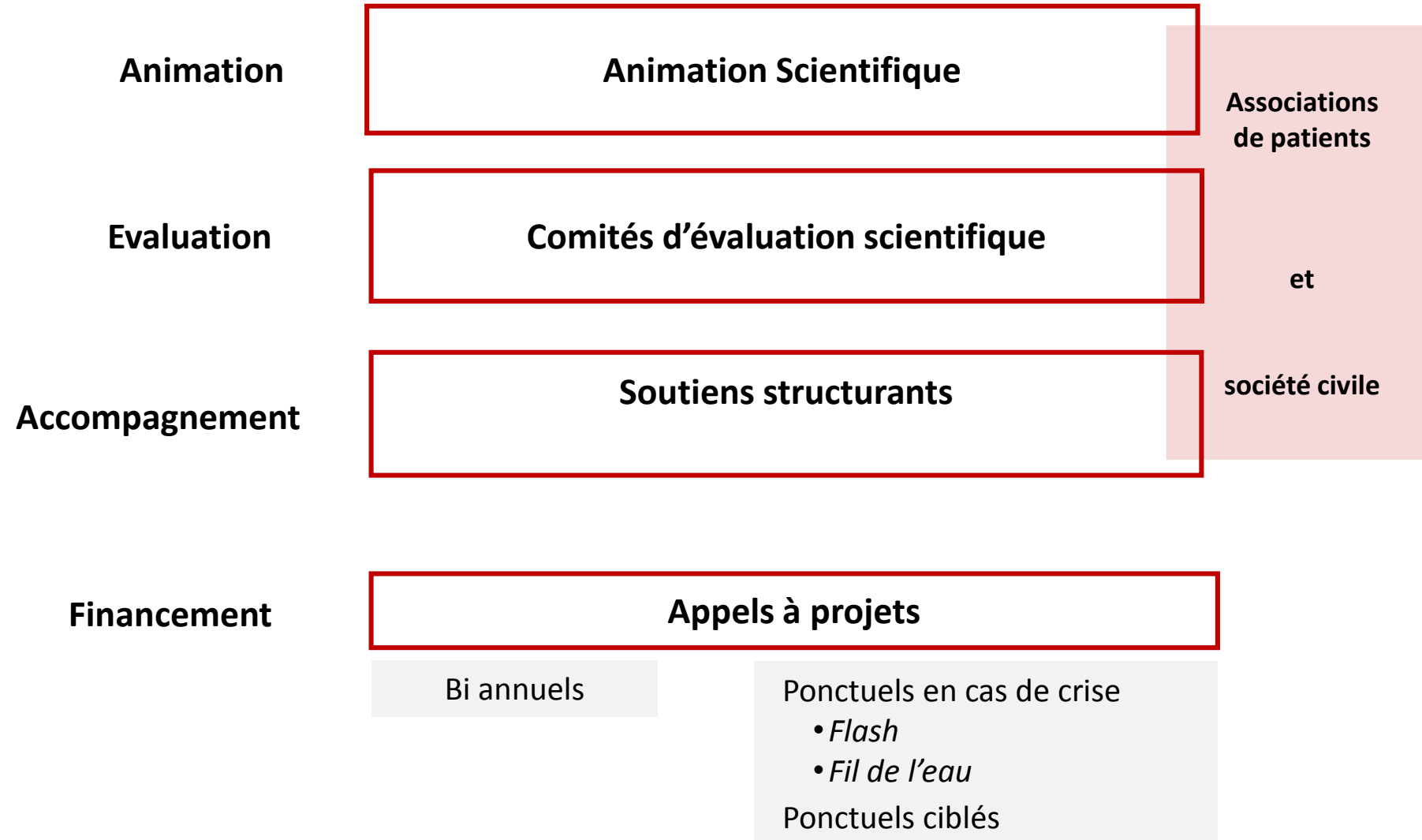
 - **Tous domaines scientifiques** : recherche fondamentale, recherche translationnelle, recherche clinique, épidémiologie, modélisation, sciences humaines et sociales, santé publique...

 - **Tous champs thématiques** : Recherche sur les moyens et stratégies préventives, la pathogenèse, les vaccins, les techniques diagnostiques, les traitements, les interventions et stratégies de santé publique, l'organisation des soins et systèmes de santé, les aspects sociaux et sociétaux...

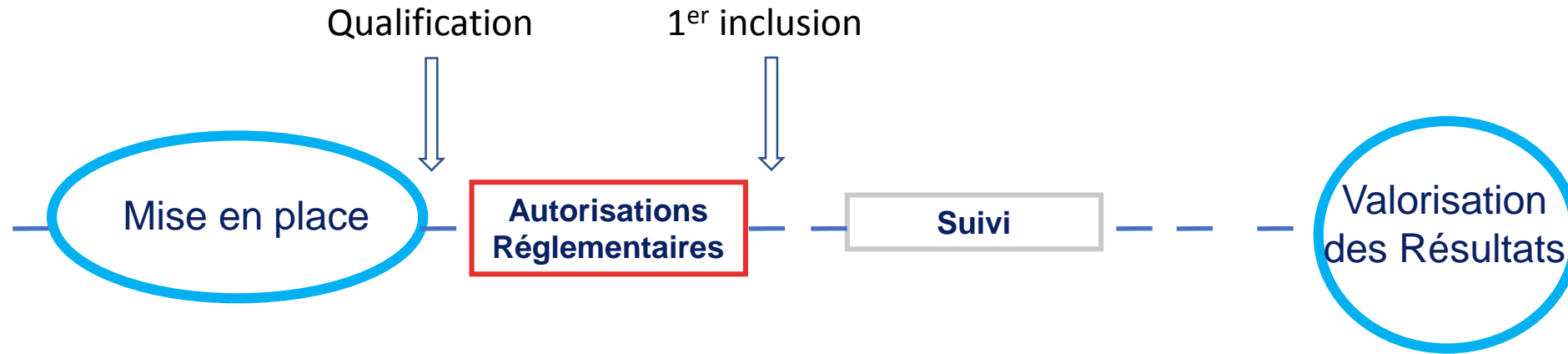
 - **Approche résolument intégrative :**
 - « **One Health** » : homme – animal – environnement
 - « **Santé globale** » : pas de limites géographiques ou populationnelles
International = « Sud » et Europe



Animation Scientifique / Evaluation / Financement



Gestion de projets cliniques



COVID-19

GT - Immuno-Inflammation

GT - Thérapeutique Hôpital + sous-groupes

GT - Essais cliniques en Ambulatoire

GT - Chimio prophylaxie

GT - Priorisation des traitements

GT - Tests salivaires

GT - Cohortes vaccinales

GT - COCLICO

GT - Plasma convalescents

AC - Covid Long

AC - Transmission

AC - SHS

AC 43 - Réseau viro & séquençage Covid

TF - PRL

MAB-Ter

GEPC - Préclinique

AC - Modélisation des MIE

Arboviroses

GT - ArboFrance

Fièvres hémorragiques virales

GT - FHV

VIH

AC 41 - Interactions hôte/virus

AC 44 - Recherche clinique VIH

HIV Cure

AC 43 - Virologie médicale

AC 47 - Dynamique et contrôle des épidémies VIH et hépatites

AC 46 - Sciences sociales et santé publique

IST

AC - HPV

Tuberculose

AC - Tuberculose

Hépatites virales

AC 42 - Virus des hépatites

AC 45 - Recherche clinique sur les hépatites virales

TF - HBV Cure

Pathogènes à
tropisme
respiratoire

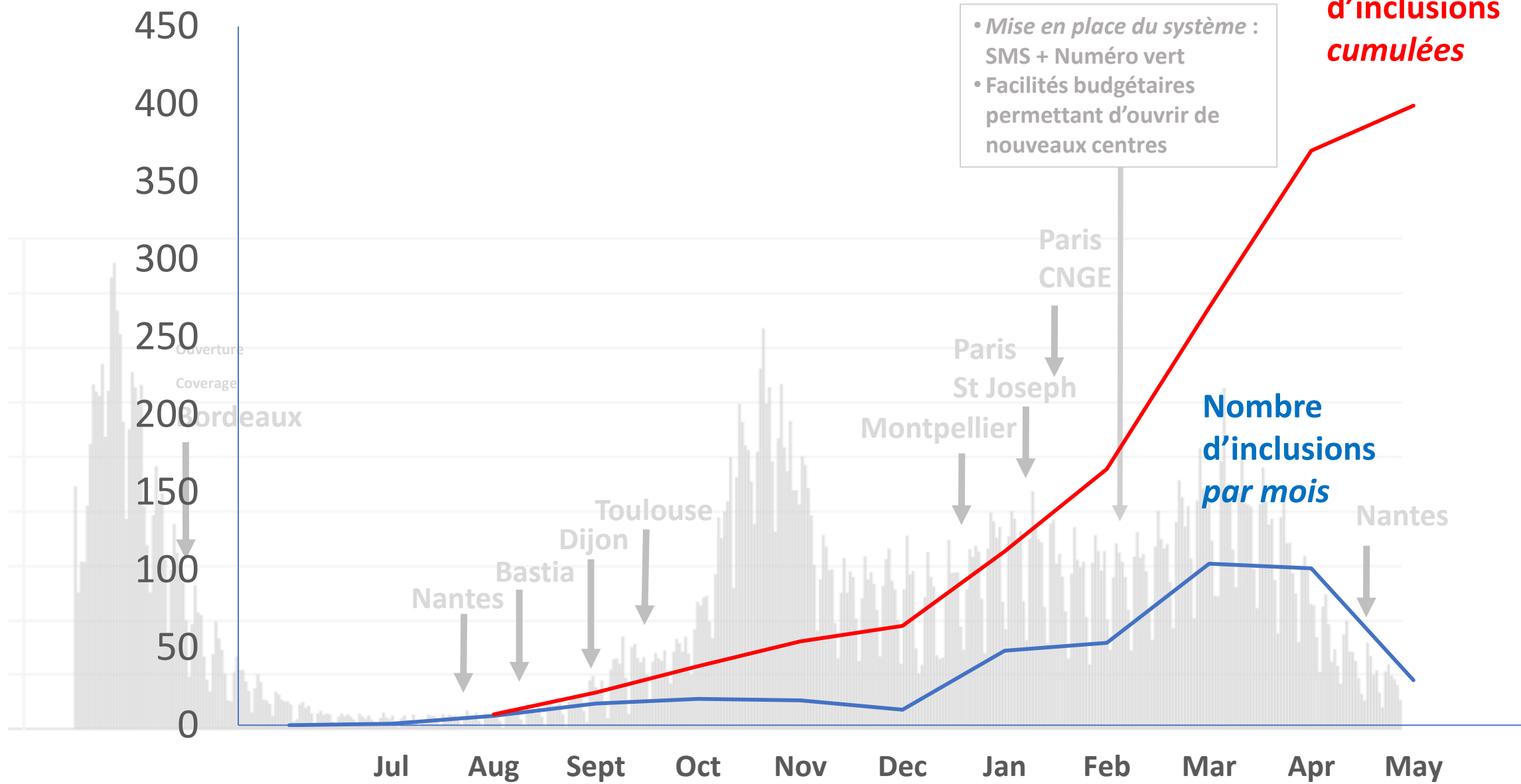
Groupe de travail REACTing (Juillet 2020)

« Essais thérapeutiques COVID en population ambulatoire ayant des facteurs de risque »

	IP	Placebo	Intervention(s)	Principal critère Inclusion	Critère jugement principal	Nbre sujets par bras	Nbre inclus
COVERAGE	Malvy	Non	HCQ, favipiravir, imatinib, telmisartan	>60 ans	Hospi/DC J14	170	21
OUTCOV	Naccache	Non	LPV/r, HCQ, azithro	>50 ans <u>et</u> FDR	Hospi J20	150	-
PRECOCITY	Landman	Non	LPV/r+ ciclesonide, HCQ + ciclesonide	>50 ans <u>et</u> FDR	Oxygenorequérance ou DC	130	-
CAMOVID	Boutboul	Oui	Camostat	>50 ans <u>ou</u> FDR	Hospi J21	300	-
PRECOV	Makinson	Non	LPV/r, HCQ	>60 ans <u>ou</u> FDR	Oxygenorequérance ou DC J30	187	-
COVID AGING	Blanc	Non	HCQ, azithro, telmisartan, doxycycline, ivermectine	>75 ans <u>ou</u> >60 et démence	DC J28	400	10
MGCVID	Chastang	Non	HCQ + azithro	18-65 ans	Hospi/DC ou sat<92% J14	415	-
ARO CORONA	Parienti	Non	TDF/FTC	Population générale	PCR NSP J4	90	-

- Essai Camovid séparé
- Essai en EHPAD séparé
- Constitution d'une « cohorte » en médecine de ville
- Fusion de tous les autres en un seul « essai plateforme » national

Nombre de participants total



Principales leçons

- Réglementation
 - Circuit des médicaments
 - Définition des acteurs/centres de soins
- Organisation
 - Promotion
 - Ingénierie
 - Equipes mobiles
 - Outils
 - Plateforme d'appel
- Financement
 - Modèle économique



Développer la recherche ambulatoire

- Mettre en place un essai plateforme national
- Cohortes en médecine de ville
- Essais contactless
- Observatoire de la santé de proximité (Le Haut conseil pour l'avenir de l'assurance maladie)
- Centre de méthodologie et de gestion (CMG) tourné vers la ville
- Fonctions support en ville (ARC/TEC)
- Outils (numériques) pour faciliter les inclusions
- Travail sur les freins réglementaires
- Formation des jeunes (Bourse Master/Thèse)



**MINISTÈRE
DES SOLIDARITÉS
ET DE LA SANTÉ**

*Liberté
Égalité
Fraternité*

Le Ministre

Paris, le - 8 JUIN 2021

Nos Réf. : CAB SSA OV/JS D. 21-014765

Monsieur le Directeur,

L'évolution des connaissances sur la physiopathologie et les traitements des infections à SARS-COV2 ont conduit à la prise de conscience de l'importance de pouvoir traiter le plus précocement les personnes infectées, ou les cas contacts, à risque de développer une forme sévère de la maladie.

La France est engagée, comme de nombreux autres pays dans le monde, dans un petit nombre d'essais ambulatoires pour les personnes infectées, Coverage, Camovid, MOUVe-out et Thérapide, et un projet d'essai ciblant les cas contacts est en construction.

Si le Royaume-Uni avec l'essai PRINCIPLE, ou le Canada avec l'essai COLCORONA, ont montré leur capacité à conduire des essais ambulatoires à très grande échelle, après plus d'une année de recherche clinique un constat s'impose : il est extrêmement difficile à tous ces essais conduits en France, qu'ils soient à promotion académique ou industrielle, d'atteindre leurs objectifs de recrutement.

ANRS-MIE; Agence autonome de l'Inserm au service de sa mission de facilitation scientifique

- Articuler et rassembler les différents acteurs concernés
- Opérateurs de recherche, organismes de financement, partenaires institutionnels :
 - ITMO : I3M, Santé publique / PRC, Cancer...
 - EPST : CEA, CIRAD, CNRS, INRAE, INRIA, IRD, Pasteur, ...
 - Hôpitaux : CHU, ...
 - Universités, écoles, ...
 - Sociétés savantes françaises et internationales
 - Agences : Santé Publique France, ANSM, ANSES, autres agences sanitaires françaises et étrangères
 - Autorités scientifiques et sanitaires : HAS, HCSP
 - Service de santé des Armées
 - Organismes de financement : ANR, Assurance Maladie, MILDECA, AFD, H2020 et Horizon Europe, EDCTP
 - OMS et agences des Nations Unies
 - Fondations
 - ONG